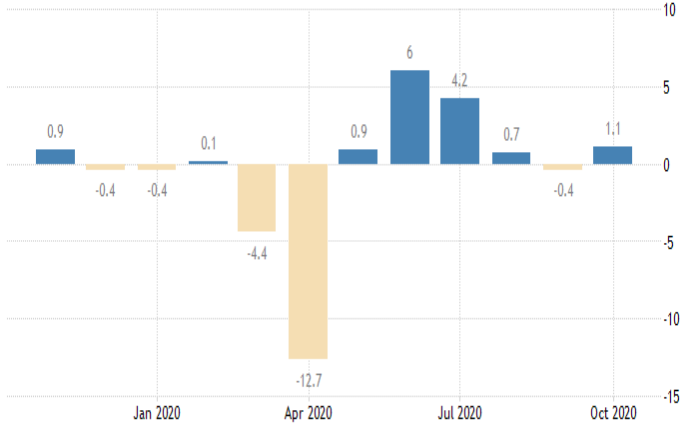


PİYASA RAPORU

18.11.2020

Günün Başlığı -Koronavirüs Piyasaları Baskılıyor.

Yurt Dışı Piyasalar

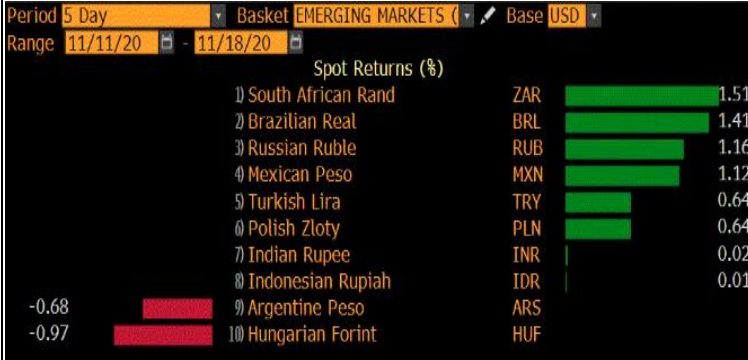


ABD'de sanayi üretimi, ekimde bir önceki aya kıyasla yüzde 1,1'lik artış kaydetti.(Kaynak:Tradingeconomics)

- Küresel piyasalar, dünyada vaka sayılarının artmaya devam etmesi sonrası tedbirlerin daha da sıklaşması beklentisi ile geriledi.
- ABD'de sanayi üretimi, Ekim'de bir önceki aya kıyasla yüzde 1,1 yükseldi. Piyasa beklentilerinin biraz üzerinde gerçekleşen verinin Ekim'de yüzde 1 artması tahmin ediliyordu.
- Dolar endeksi, ABD'de koronavirüs vaka sayılarının hızla artması ile birlikte başlıca para birimleri karşısında gerilemeye devam ediyor. Dolar endeksi, 92.35 ile bir haftanın en düşük seviyesinde işlem görüyor.
- Altın fiyatları, aşı tarafında yaşanan olumlu gelişmelerin ardından yatay seyrine devam ediyor. Ülkelerde artan koronavirüs vakalarından sonra önlemlerin artırılması ve mali teşvik tarafında belirsizliğin devam etmesi ile birlikte 1,880 seviyelerinde işlem görüyor.
- Petrol fiyatları, koronavirüs aşı haberleri ile 44 seviyelere yükselse de dünyada vaka sayılarının artmaya devam etmesi sonrası tedbirlerin daha da sıklaşacağı beklentisiyle yatay seyrediyor. Brent petrol bu sabah 43.73 dolarda işlem görüyor.

Gelişmekte Olan Ülke Para Birimlerinin Değişimi

Son 5 gün



Yılbaşından Bugüne



Yurt İçi Piyasalar



TCMB Ağırlıklı Ortalama Fonlama Maliyeti %14,72'ye yükseldi. (Kaynak:Reuters)

- Dolar/TL bu sabah itibarıyla 7.7120/7.7270 seviyesinde, euro/TL 9.1405/9.1720 seviyesinde, sepet bazında TL ise 8.4000/8.4505 seviyesinde işlem görüyor.
- TCMB Para Politikası Kurulu'nun (PPK) Perşembe günü açıklayacağı faiz kararını piyasalar yakından takip ediyor. Reuters anketine göre, Merkez Bankası'nın Ağbal başkanlığındaki ilk toplantısında politika faizini 475 baz puan artırarak %15'e yükseltmesi bekleniyor.
- TCMB'nin uyguladığı gecelik faizler hali hazırda %14.75, ağırlıklı ortalama fonlama maliyeti ise 8 baz puan artarak dün %14.72 seviyesine yükseldi. Temmuz ortasından beri 750 baz puana yakın sıkılaştırmaya gidildi ve fonlama maliyeti 2020'de uygulanan en yüksek orana çıktı.
- Koronavirüs salgınına yavaşlatmak için hafta sonları sokağa çıkma yasağı başlatıldı, ek kısıtlamalar devreye alındı.
- Haftasonları Türkiye genelinde 65 yaş üzeri kişiler gün içerisinde 10:00 – 13.00 saatleri arasında 20 yaş altı bireyler ise gün içerisinde 13:00 – 16:00 saatleri arasında sokağa çıkabilecek.

Piyasada Takip Edilecek Gelişmeler

Yurt dışı piyasalarda takip edilecek önemli makroekonomik gelişmeler	Yurt dışında İngiltere ve Euro Bölgesi'nde TÜFE verisi açıklanacak.
Yurt içi piyasalarda takip edilecek önemli makroekonomik gelişmeler	Yurt içinde bugün önemli bir veri akışı bulunmamakta olup gözler yarın TCMB'nin PPK toplantısından çıkacak faiz kararında

Benchmark Tahvil Verimleri

	16.11.2020	17.11.2020	% Günlük Değişim	YORUM
2 Yıl Vadeli Benchmark TL tahvil	13,99%	13,85%	-1,00%	TCMB'nin PPK toplantısı öncesi kısa vadeli gösterge tahvili 14 baz puan düşüşle %13,85 seviyesine gerilerken, uzun vadeli tahvil ise 5 baz puan gerileyerek günü %12,35 seviyesinde yatay seyrediyor.
5 Yıl Vadeli Benchmark TL tahvil	12,75%	12,72%	-0,24%	
10 Yıl Vadeli Benchmark TL tahvil	12,40%	12,35%	-0,40%	

CDS ve Eurobond Piyasası

	KAPANIŞ	PIYASA	% Günlük Değişim	YORUM
5 Yıl Turkey USD Eurobond-05.02.2025	5,51%	5,51%	0,00%	Türkiye'nin 5 yıllık kredi iflas takası primi (CDS) TCMB'nin faiz artırım beklentisi ile uzun süreden sonra 400 seviyelerinde işlem görmeye devam ediyor. Bu sabah itibarıyla 407/416 seviyesinde işlem görüyor.
5 Yıl Turkey EUR Eurobond 31.03.2025	4,10%	4,10%	0,00%	

Finansal Enstrümanlar ve Değişimleri

	Günlük Değişim			Haftalık Değişim		Yılbaşından Bugüne Değişim		Yıllık Değişim	
	KAPANIŞ	PIYASA	% Günlük Değişim	11.11.2020	Değişim	31.12.2019	Değişim	18.11.2019	Değişim
USD/TRY	7,6962	7,7350	0,50%	7,7966	-0,79%	5,9479	30,05%	5,7328	34,93%
EUR/TRY	9,1375	9,1878	0,55%	9,1821	0,06%	6,6690	37,77%	6,3547	44,58%
SEPET DEĞERİ	8,4169	8,4611	0,53%	8,4894	-0,33%	6,3012	34,28%	6,0438	40,00%
EUR/USD	1,1861	1,1876	0,13%	1,1777	0,84%	1,1210	5,94%	1,1070	7,28%
GBP/USD	1,3241	1,3265	0,18%	1,3221	0,33%	1,3259	0,05%	1,2952	2,42%
TCMB POLİTİKA FAİZ ORANI	10,25%	10,25%	0,00%	10,25%	0,00%	12,00%	-1,75%	14,00%	-3,75%
2 Yıl Vadeli Benchmark TL tahvil	13,85%	13,85%	0,00%	14,51%	-0,66%	10,20%	3,65%	12,00%	1,85%
10 Yıl Vadeli Benchmark TL tahvil	12,35%	12,35%	0,00%	13,00%	-0,65%	12,00%	0,35%	12,22%	0,13%
5Y TURKEY CDS	416,00	416,00	0,00%	450,39	-7,64%	227,80	82,62%	302,84	37,36%
VIX Volatilite Endeksi	22,71	22,71	0,00%	23,45	-0,74%	13,78	8,93%	12,46	10,25%

	KAPANIŞ	PIYASA	% Günlük Değişim	Merkez Bankaları Toplantı Tarihleri	
				Merkez Bankası - Ülke	Toplantı Tarihi
USD FED FAİZ ORANI	0,25%	0,25%	0,00%	FED - ABD	16.12.2020
10 YIL VADELİ Amerikan tahvili	0,87%	0,84%	-3,59%	ECB - Euro Bölgesi	10.12.2020
EUR ECB FAİZ ORANI	-0,50%	-0,50%	0,00%	BOJ - Japonya	17.12.2020
10 YIL VADELİ ALMAN tahvili	-0,56%	-0,58%	2,67%	BOE - Birleşik Krallık	17.12.2020
GBP BOE FAİZ ORANI	0,10%	0,10%	0,00%	TCMB - Türkiye	19.11.2020
10 YIL VADELİ İNGİLTERE tahvili	0,33%	0,33%	0,62%		
XAU/USD	1878,60	1880,66	0,11%		
BRENT	43,78	43,7	-0,18%		

Burada yer alan yatırım bilgi, yorum ve tavsiyeleri yatırım danışmanlığı kapsamında değildir. Yatırım danışmanlığı hizmeti, yetkili kuruluşlar tarafından kişilerin risk ve getiri tercihleri dikkate alınarak kişiye özel sunulmaktadır. Burada yer alan yorum ve tavsiyeler ise genel niteliktedir. Bu nedenle, sadece burada yer alan bilgilere dayanarak yatırım kararı verilmesi beklentilerinize uygun sonuçlar doğurmayabilir. Bu rapordaki bilgi ve fikirler, Turkish Bank A.Ş. tarafından güvenilir olduğuna inanılan kaynaklardan derlenerek hazırlanmıştır. Turkish Bank A.Ş., bu bilgilerin doğruluğu veya bütünlüğü konusunda bir garanti veremez. Analistler, görüş ve tahminlerini haber vermeksizin değiştirme hakkına sahiptirler. Bu rapor sadece bilgi vermek amacıyla hazırlanmıştır. Turkish Bank A.Ş. ve personeli, bu rapordaki bilgilerin eksikliğinden veya yanlışlığından dolayı hiçbir şart altında sorumlu tutulamaz.